

## Fiche Technique Série – F

### KSF F 140x1600-M

**Longueur nominale (mm)**

1600

**Diamètre du tube (mm)**

139,70

**Poids (kg)**

20,00

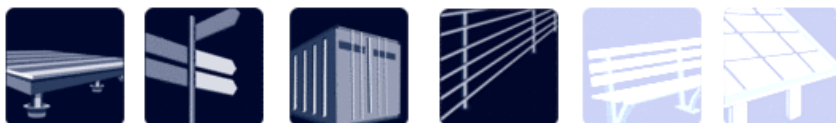
**Code article**

25489

### Spécifications

- **Système de spirale unique soudée en continu**
- **Galvanisation à chaud selon la norme DIN ISO 1461**
- **Bride en acier S355**

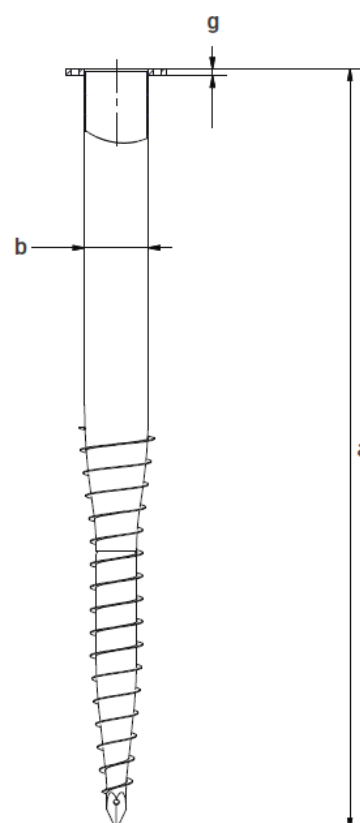
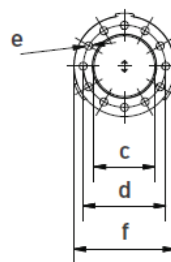
### Applications



## Fiche Technique Série – F

### KSF F 140x1600-M

	<b>Longueur (mm) (<math>\pm 25</math> mm)</b>
<b>a</b>	<b>1665</b>
	<b>Diamètre extérieur de la tige (mm)</b>
<b>b</b>	<b>139,70</b>
	<b>Diamètre intérieur (mm)</b>
<b>c</b>	<b>132,50</b>
	<b>Entraxe cercle de perçage des trous (mm)</b>
<b>d</b>	<b>180</b>
	<b>Perçage des trous (mm)</b>
<b>e</b>	<b>12 x <math>\varnothing</math> 17</b>
	<b>Diamètre extérieur de la bride (mm)</b>
<b>f</b>	<b>220</b>
	<b>Epaisseur de la bride (mm)</b>
<b>g</b>	<b>15</b>



**Service Online**  
**F2548911D**

