

Fiche Technique Série – F

KSF F 76x1000-R

Longueur nominale (mm)

1000

Diamètre du tube (mm)

76,10

Poids (kg)

6,00

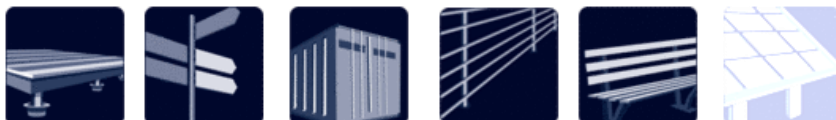
Code article

25476

Spécifications

- Système de spirale unique soudée en continu
- Galvanisation à chaud selon la norme DIN ISO 1461
- Bride en acier S355

Applications



Accessoires



Support poteau plat
Code : 28006



Support poteau M24-R
Code : 28007



Support poteau M44-R
Code : 28008



Support poteau
en épée-R
Code : 28009



Support poteau
à brides latérales-R
Code : 28010



Support poteau
Vario PS 150-R
Code : 28019



Sous réserve de modification

Krinner SAS | 18, rue du Baron Chouard | 67700 Monswiller (France)

Tél : +33 388 714 856 | Fax : +33 388 714 547 | contact@krinner.fr | www.krinner.fr

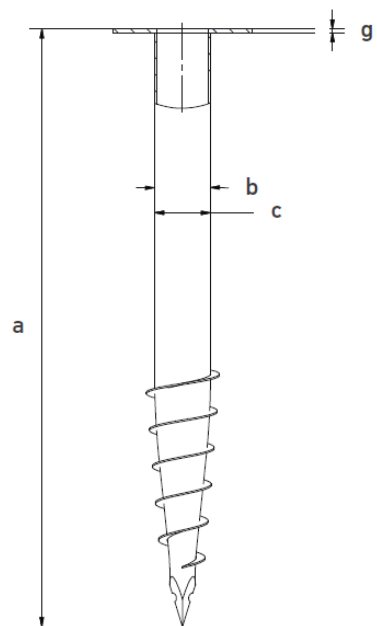
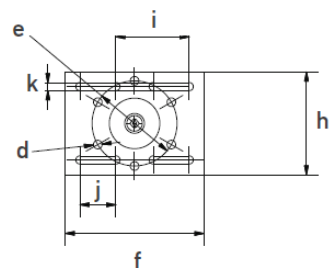
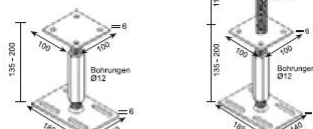
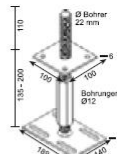
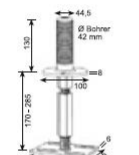
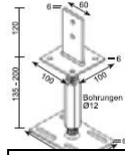
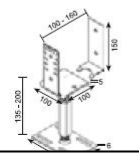
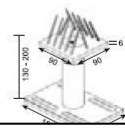
efficace – sans béton - durable

Fiche Technique Série – F

KSF F 76x1000-R

	Longueur (mm) (± 25 mm)
a	1045
	Diamètre extérieur de la tige (mm)
b	76,10
	Diamètre intérieur (mm)
c	70,90
	Perçage des trous (mm)
d	6 x \varnothing 11
	Entraxe cercle de perçage des trous (mm)
e	116
	Longueur de la bride (mm)
f	189
	Epaisseur de la bride (mm)
g	5
	Largeur de la bride (mm)
h	140
	Matrice perçage trous oblongs (mm)
i	100
	Longueur trous oblongs (mm)
j	49
	Diamètre trous oblongs
k	11

Service Online
F2547611D


Supports de poteau

Plat-R

M24-R

M44-R

Epée-R

Brides latérales-R

Vario PS 150-R

Sous réserve de modification

Krinner SAS | 18, rue du Baron Chouard | 67700 Monswiller (France)

Tél : +33 388 714 856 | Fax : +33 388 714 547 | contact@krinner.fr | www.krinner.fr

efficace – sans béton - durable