

Fiche Technique Série – F

KSF F 140x2100-M

Longueur nominale (mm)

2100

Diamètre du tube (mm)

139,70

Poids (kg)

24,00

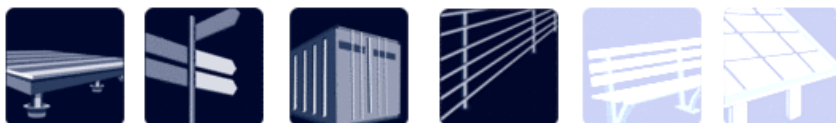
Code article

25490

Spécifications

- **Système de spirale unique soudée en continu**
- **Galvanisation à chaud selon la norme DIN ISO 1461**
- **Bride en acier S355**

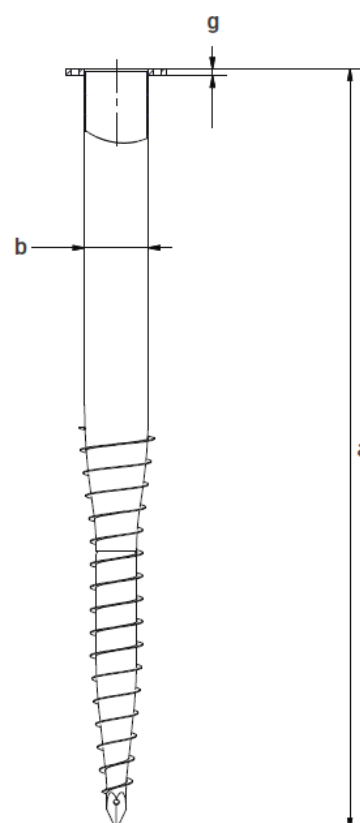
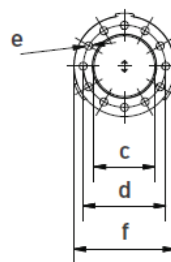
Applications



Fiche Technique Série – F

KSF F 140x2100-M

	Longueur (mm) (\pm 25 mm)
a	2065
	Diamètre extérieur de la tige (mm)
b	139,70
	Diamètre intérieur (mm)
c	132,50
	Entraxe cercle de perçage des trous (mm)
d	180
	Perçage des trous (mm)
e	12 x \varnothing 17
	Diamètre extérieur de la bride (mm)
f	220
	Epaisseur de la bride (mm)
g	15



Service Online
F2549011D

